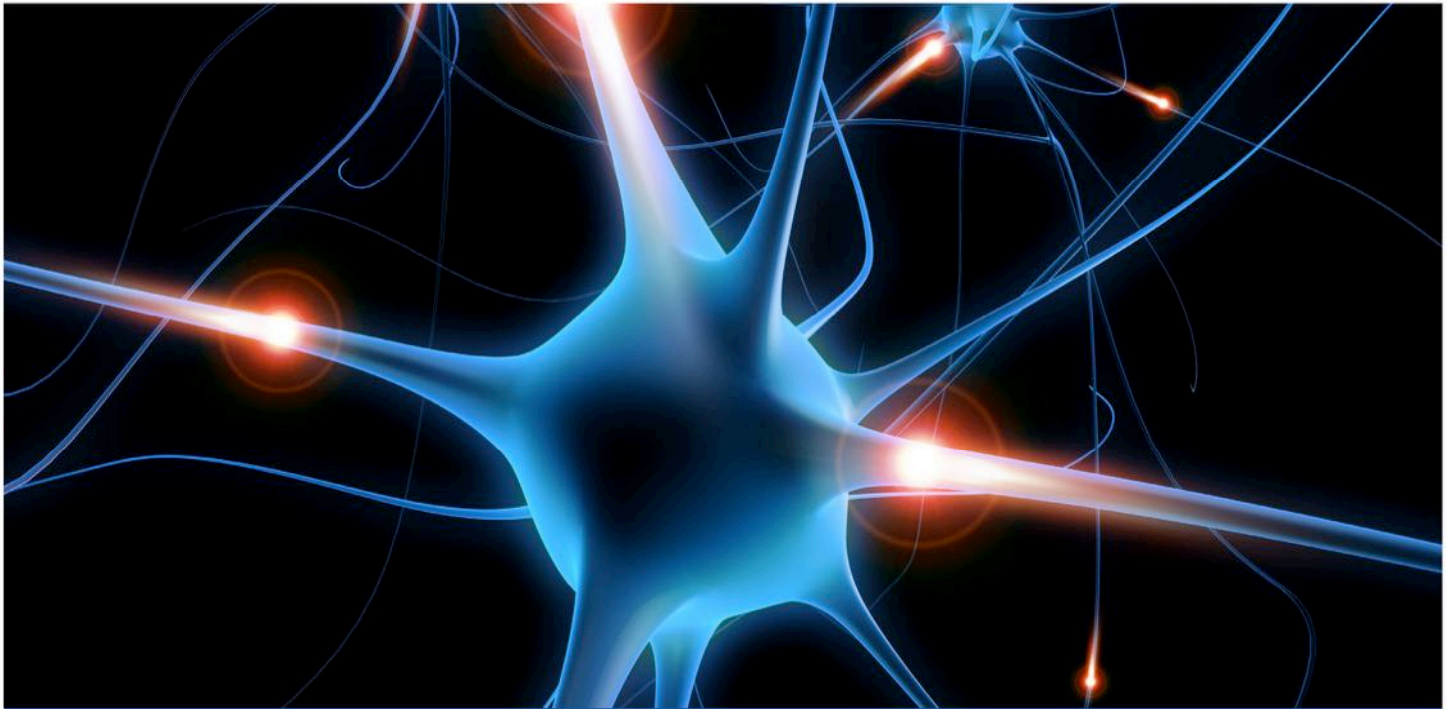


parcon*brain 2



PARCON – persönlich, professionell, profiliert

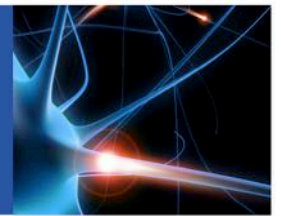


HRM Workshops & Konzeptionen

- massgeschneidert
- kompetent
- präzis

Personalberatung
Personalkonzepte
Personalausbildung

«Wer nicht kann, was er will, muss das wollen, was er kann.
Denn das zu wollen, was man nicht kann, wäre töricht»



parcon*brain 2

Newplacement. Mensch. Kommunikation. Strategie

Content

parcon*brain 1:

parcon*lead

Leadership-Trainings

parcon*drive

HRM-Workshops

parcon*place

Rekrutierung

parcon*talents

Talent Management

parcon*more

Assessments / Sec. opinions

parcon*coach

Coaching

parcon*perform

Leistungsbeurteilung /

MA-Gespräch

parcon*file

HRM Konzepte

parcon*brain 2:

parcon*move

Newplacement

parcon*read

Arbeitszeugnisse

parcon*scan

Persönlichkeitsdiagnostik

parcon*talk

Kommunikationstraining

parcon*dispute

Konflikt Management

parcon*smile

Kunden- / Mitarbeiterorien-

tierung und -zufriedenheit

parcon*go!

Strategieentwicklung, -bera-

tung und -moderation

parcon*guide

Strategisches HRM

Newplacement (parcon*move)

Wie können personale Krisensituationen professionell und imageerhaltend bzw. -fördernd gemeistert werden? Organisation, Kommunikation und Begleitung der von der Freisetzung betroffenen Mitarbeitenden sind entscheidend, um sich den guten «Employer Brand» auch in schwierigen Situationen zu erhalten. Die Schwierigkeit, auf diesem Gebiet Fehler zu vermeiden, wird schon durch die hohe emotionale Anspannung zwischen dem Unternehmen und den betroffenen Mitarbeitenden deutlich. Zu berücksichtigen ist, dass Personalabbau massnahmen und der Trennungsprozess nicht nur belastend für das Unternehmen und den/die Mitarbeitenden sind, sondern darüber hinaus negative Auswirkungen auf die im Umfeld befindlichen Personengruppen haben kann.

- Aufarbeitung des Arbeitsplatzverlustes
- Karriereplanung und Zieldefinition
- Erstellung marktgerechter Bewerbungen
- Ermittlung von passenden Vakanzen
- Vorbereitung von Vorstellungsgesprächen
- Entscheidung über Vertragsangebote

Hier setzen unsere mehrstufigen, umfassenden „Newplacement“-Programme an. Für Einzelpersonen (Fachspezialisten und Führungskräfte) wie auch für ganze Gruppen und Abteilungen.

Das **PARCON Newplacement Programm** verbindet Beratungselemente mit dem Management-Coaching. Durch unsere Erfahrungen mit gross angelegten Restrukturierungsprogrammen und ganzen Betriebschliessungen verfügen wir über ein Erfahrungspaket, das HR- und Linienverantwortliche vor vermeidbaren Fehlern schützt.

Arbeitszeugnisse (parcon*read)

«Lesen - verstehen - schreiben» von guten Arbeitszeugnissen, darum geht es in diesem Fachworkshop. Nichts wird so kontrovers diskutiert wie die Abfassung und die Aussagen in Arbeitszeugnissen. Gibt es den ominösen Zeugniscode? Findet er immer noch Anwendung oder sind uncodierte Arbeitszeugnisse angesagt? Im Tagesworkshop vermitteln wir Führungskräften und HR Verantwortlichen die gesetzlichen Rahmenbe-

dingungen rund um das Arbeitszeugnis und trainieren die sprachgewandte Erstellung von aussagekräftigen Zeugnissen, die den Grundsätzen der «Wahrheit», «Klarheit» und des «Wohllollens» standhalten. Auch hier zeigt sich, wie mit präzisen Arbeitszeugnissen das Image des Unternehmens als kompetenter Arbeitgeber untermauert werden kann. Nicht zu vergessen ist, dass ein Arbeitszeugnis sowohl Rückschlüsse auf die Leistungs- und Verhaltenskomponenten des Mitarbeitenden als auch auf die Professionalität des Zeugnisausstellers zulässt.

Persönlichkeitsdiagnostik (parcon*scan)

Arbeiten im Team ist zu einem wesentlichen Bestandteil des Berufsalltags geworden. Je besser wir die Faktoren kennen, die unsere Zusammenarbeit bestimmen, desto produktiver und motivierter werden Top-Leistungen im Unternehmen erbracht. Wer Unterschiede im Verhalten zwischen verschiedenen Personen bewusst wahrnimmt, über seine eigenen Neigungen bzw. Präferenzen Bescheid weiss und die der anderen erkennt, wird in seiner Umgebung eine konstruktive und positive Beziehungskultur entstehen lassen. Mit dem wissenschaftlich abgestützten Persönlichkeitsdiagnostikinstrument «**Insights Discovery**» nehmen wir die Erkenntnisse des grossen Schweizer Psychologen C.G. Jung auf, bilden Sie 1:1 ab und erhalten Erkenntnisse über das Verhalten einer Persönlichkeit.

Ergänzend zur verhaltensbasierten Persönlichkeitsanalyse setzen wir kompetenzorientierte Diagnostikwerkzeuge ein. Damit erhalten wir ein umfassendes Bild von externen Bewerberpersönlichkeiten und/oder förderungswilligen internen Nachfolgekandidaten. Kompetenz ist die Summe aller Fähigkeiten, Fertigkeiten, Kenntnisse, Persönlichkeits- und Verhaltensmerkmale, welche die Grundlage ergibt, um eine Funktion in einer Organisation erfolgreich und effektiv so zu erfüllen, dass damit das Erreichen strategischer Unternehmensziele unterstützt wird. Als kompetenzbasiertes Persönlichkeitssystem bildet **ASSESS** die entscheidenden Komponenten ab. Dieses Top-Tool nimmt die über 25jährige Fronterfahrung der grössten US-Assessmentberatungsunternehmung (Bigby&Havis Inc.) auf und rundet die Beurteilung auf Wunsch mit dem aussagekräftigen 360° Feedback ab.

Kommunikationstraining (parcon*talk)

Wir wissen es: Stille Erwartungshaltungen führen in aller Regel zu Enttäuschungen. Will heißen, dass Chefs sich trainieren, beherrschen und Zeit nehmen müssen, klare sowie realistische Forderungen, Aufträge und Statements zu formulieren. Dabei spielt die gekonnte Anwendung von sprachpsychologisch aufgebauten Argumentationstechniken und Einwandbehandlungsmethoden eine nicht zu unterschätzende Rolle. Mit den Seminarteilnehmern erarbeiten wir wirksame Kommunikationsmuster, die in der Verhandlungsführung, dem Anstellungsinterview, der Sitzungsmoderation und im Konfliktgespräch zielführend sind. Dabei legen wir wiederum Wert auf Selbsterkenntnis und führen die Teilnehmer in die Grundlagen der Transaktionsanalyse (TA) ein.



Konflikt Management (parcon*dispute)

In jedem Unternehmen treten Unstimmigkeiten, Spannungen und Auseinandersetzungen auf. Das mag die tröstende Komponente der Erkenntnis sein, denn Konflikte sind allgegenwärtig, unausweichlich, eine normale tägliche Erscheinung. Gäbe es sie nicht, bräuchte man keine Führungsspezialisten, alles würde von selbst laufen – nichts mehr wäre lebendig. Das ändert allerdings nichts daran, dass Vorgesetzte oft ihre unangenehmsten Zeiten erleben, wenn sie mit solchen Auseinandersetzungen mit oder zwischen ihren Mitarbeitenden konfrontiert sind. Der Umgang mit unbekanntem, volatilen und evtl. widersprüchlichen Situationen löst bei vielen Führungskräften Unsicherheit aus. Was ist also ein Konflikt? Wie analysieren und beschreiben wir potentielle Konfliktarenen? Welche Interventionsstrategien sind zu welchem Zeitpunkt des Konfliktmanagements zielführend und wie verhält sich ein wirkungsvoller Konfliktmanager in der jeweiligen Situation. Antworten auf diese Fragen und Sicherheit in der „Coachingfunktion“ finden die Chefs in diesem Intensiv-Seminar.

Kunden- / Mitarbeiterorientierung und -zufriedenheit (parcon*smile)

Im eintägigen Workshop definieren wir mit Ihren Mitarbeitenden und Führungskräften die Bedürfnisse der betriebsinternen Kunden und entsprechende Verhaltensweisen, die zur Abdeckung dieser Erwartungen führen. Dabei orientieren wir uns an Führungsmass-

nahmen, die sich letztlich in der Begeisterung, Leidenschaft und Identifikation mit der Aufgabe und dem Unternehmen zeigen. Ergänzend realisieren wir auf Wunsch umfassende, anonyme Mitarbeiter-/Zufriedenheitsumfragen, interpretieren die Auswertung und besprechen Massnahmenvorschläge zur Veränderung.

Strategieentwicklung, -beratung und -moderation (parcon*go!)

Wer nicht weiss, wohin er will, muss sich nicht wundern, wenn er ganz woanders ankommt. Mit Ihren Führungskräften moderieren wir Ihre Strategieworkshops. Wir zeigen die Abläufe des Strategic Managements auf, definieren Vision, Mission sowie Leitbild und erstellen SWOT- und Portfolio-Analysen zu Ihren Strategischen Geschäftsfeldern und den entsprechenden Strategischen Erfolgspositionen. Warum wir das in unserem HR-Ausbildungsprogramm haben? Weil Führungskräfte wissen sollten, wohin die Reise geht und ihren Mitarbeitenden damit Wegweiser sein können. Es sollen fundierte Entscheidungsgrundlagen für die Zukunft erarbeitet werden. Aus diesem Grund erforschen wir die entsprechenden Chancen und Risiken, welche die neue Organisation beinhalten kann und mit sich bringen wird. Eine klare Vorstellung über Mittel, Ziele und deren Erreichung aufzuzeigen ist das Ziel dieser «Expedition»:

- Situationsanalyse
- Vision
- Mission
- Leitbild
- Erfolgspositionen
- Strategie
- Entscheidung über Vertragsangebote

Strategisches HRM (parcon*guide)

Die Zeiten, als das «Personalwesen» noch ein lästiges Anhängsel war, sind längst vorbei. Ein schlagkräftiges, zukunftsgerichtetes und mit kompetenten HR Fachleuten besetztes Personalmanagement gehört heute ins Zentrum der Unternehmensführung. Dabei ist es nicht nur wichtig, die Schnittstelle zwischen Betriebswirtschaft und Betriebspsychologie auszufüllen, sondern insbesondere durch langfristig und nachhaltig angelegte Facharbeit das Human Capital im Unternehmen zu stärken und im visionären, strategischen Kontext weiterzuentwickeln. In diesem Fachseminar entwickeln wir mit Ihren HR Verantwortlichen und den Top-Führungskräften die ganzheitliche und vernetzte Personalpolitik und leiten daraus die zentralen Leitsysteme und Werte für die Personalfunktionen (Personalgewinnung, -betreuung, -bewirtschaftung, -information, -führung, -entwicklung, -ausbildung, -freisetzung) ab. Und das Ganze in enger Abstimmung mit dem Strategischen Management, bzw. dem definierten Zukunftsplan des Gesamtunternehmens.



Zu guter Letzt ...

... Investmentfeld «Human Capital»

Jeder erfolgreiche Unternehmer ist sich bewusst, dass er in neuzeitliche, leistungsfähige Produktionsanlagen und in ein effizientes Marketing investieren muss, um sich im Wettbewerbsumfeld behaupten zu können. Das gleiche gilt für das Human Capital. Ohne permanente Investitionen in die Mitarbeitenden findet keine Personalentwicklung statt und ohne sich weiterentwickelnde Mitarbeitende stockt die Unternehmensentwicklung.

Wir sind zu tiefst davon überzeugt, dass nur Unternehmen künftig bestehen werden, die ihren Mitarbeiten-

den eine «Heimat» bieten können. Und Heimat ist dort, wo man sich gefordert, akzeptiert und anerkannt fühlt. Dort will man sich engagieren - und dies langfristig.

Wir unterstützen Sie gerne in Ihrer konzeptionellen und operativen HR Arbeit und stellen unseren über 20jährigen Erfahrungsschatz in Ihren Dienst. Darauf freuen wir uns!

Ihre
PARCON MANAGEMENT AG

Ihre Unternehmensberatung in Personalfragen

**PARCON
PERSONALTREUHAND AG**
Auer Strasse 6a
CH-9435 Heerbrugg
Telefon +41 (0)71 727 11 11
parcon@parcon.ch



**PARCON ST. GALLEN
PERSONALTREUHAND AG**
Zwinglistrasse 10
CH-9000 St Gallen
Telefon +41 (0)71 228 00 00
parcon.sg@parcon.ch



**PARCON
MANAGEMENT AG**
Auer Strasse 6a
CH-9435 Heerbrugg
Telefon +41 (0)71 727 11 11
management@parcon.ch

www.parcon.ch



Redaktion: management@parcon.ch, 9435 Heerbrugg
Ausgabe: 07/2014 · Auflage: nach Bedarf · ©PARCON®

